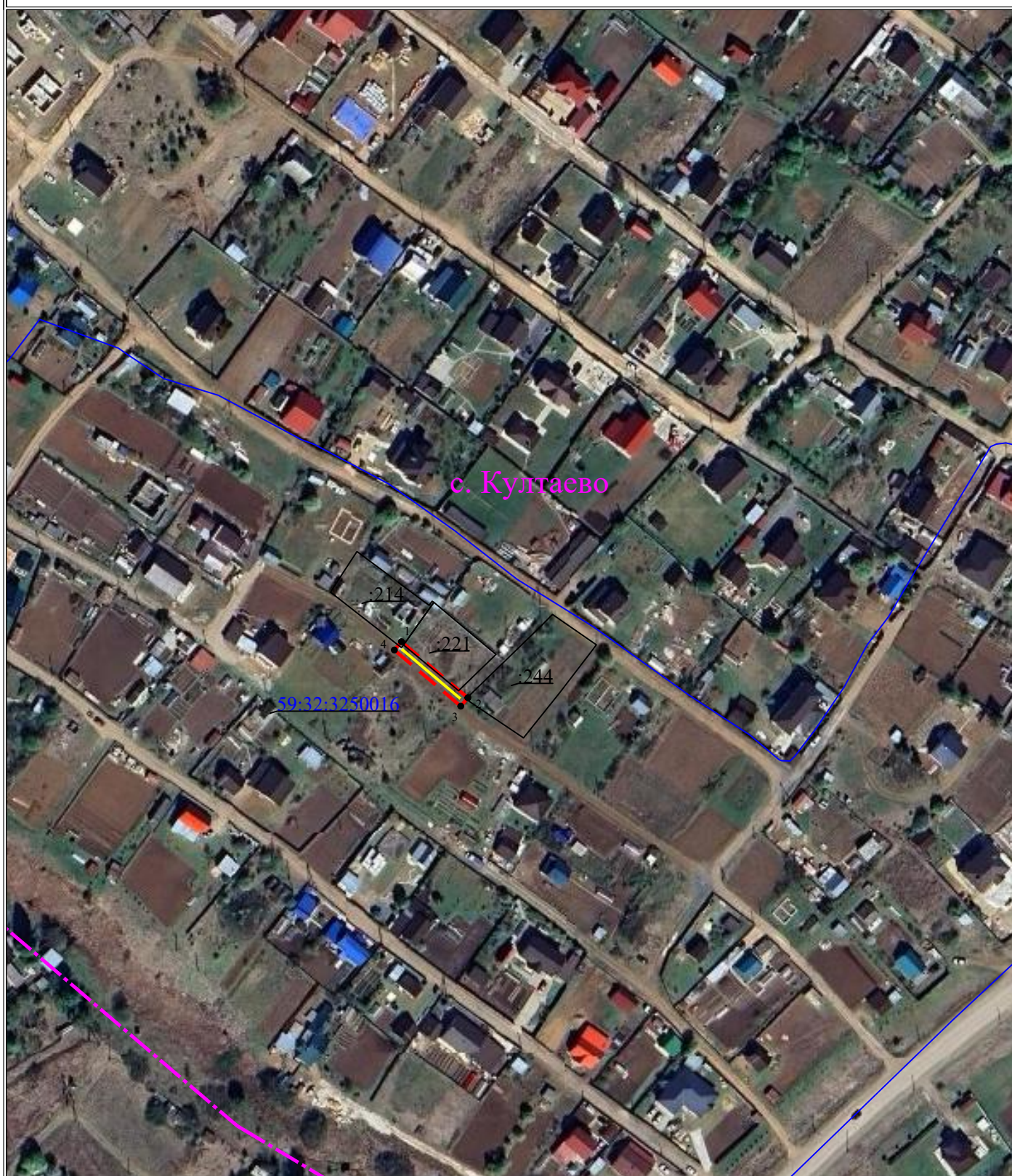


Схема расположения границ публичного сервитута для эксплуатации объекта

ВЛ-0,4кВ ф.Романовская сущ.оп.№21-22 от ТП-47840



Масштаб 1:2000

УСЛОВНЫЕ ОБОЗНАЧЕНИЯ

- - границы устанавливаемого публичного сервитута
- - ось линии, контур объекта
- - границы муниципального образования, населенных пунктов
- - границы кадастрового квартала
- - границы земельных участков, попадающих в зону публичного сервитута

- 1 - обозначение характерной точки границы устанавливаемого публичного сервитута
- :123 - кадастровый номер земельного участка
- 59:32:0000000 - кадастровый номер квартала
- г. Пермь - наименование муниципального образования, населенного пункта

Сведения о местоположении границ объектов
ВЛ-0,4кВ ф.Романовская сущ.оп.№21-22 от ТП-47840

Перечень характерных точек		
Площадь зоны публичного сервитута 127 кв.м		
Обозначение характерных точек границ	Координаты, м	
	X	Y
1	2	3
1	505501.49	2212453.87
2	505481.08	2212478.07
3	505478.02	2212475.49
4	505498.43	2212451.29
1	505501.49	2212453.87